



- ДОМА ДЛЯ КОМФОРТНОЙ ЖИЗНИ -



ОЗЕРНЫЙ

КОТТЕДЖНЫЙ ПОСЕЛОК

Мы хотим создать проект, который объединит людей, с одинаковыми жизненными ценностями и приоритетами. Наши ценности: семья, здоровье и спорт, природа.

Наш поселок мы планировали и разрабатывали для комфортной семейной жизни. Семья и семейные ценности – это важнейший фундамент, на котором строится жизнь любого человека. Для любой семьи перечень семейных ценностей будет содержать бесконечное количество пунктов, но в любом случае неизменной ценностью для каждой семьи является дом. Поэтому подлинный смысл нашего клубного поселка — это помощь в создании Вашего семейного счастья и благополучия – Домашнего очага.

Все мы хотим жить интересной и полноценной жизнью: найти свое место в социуме, реализовать в профессии, участвовать в общественной, семейной и досуговой формах жизнедеятельности. Но без крепкого здоровья, ясного ума и позитивного отношения к миру успехов в жизни достичь непросто. Поэтому важнейшей предпосылкой для развития разных сторон жизнедеятельности человека и достижения им активного долголетия является ведение здорового образа жизни. Поэтому мы специально выбрали экологически благоприятное место в окружении леса со своим озером и парком.

Мы использовали все преимущества рельефного участка поселка, благодаря этому с территории любого дома Вы сможете наслаждаться красотами девственной природы. А для придомовая территория – это рай ландшафтного дизайнера.

ОЗЕРНЫЙ

КОТТЕДЖНЫЙ ПОСЕЛОК

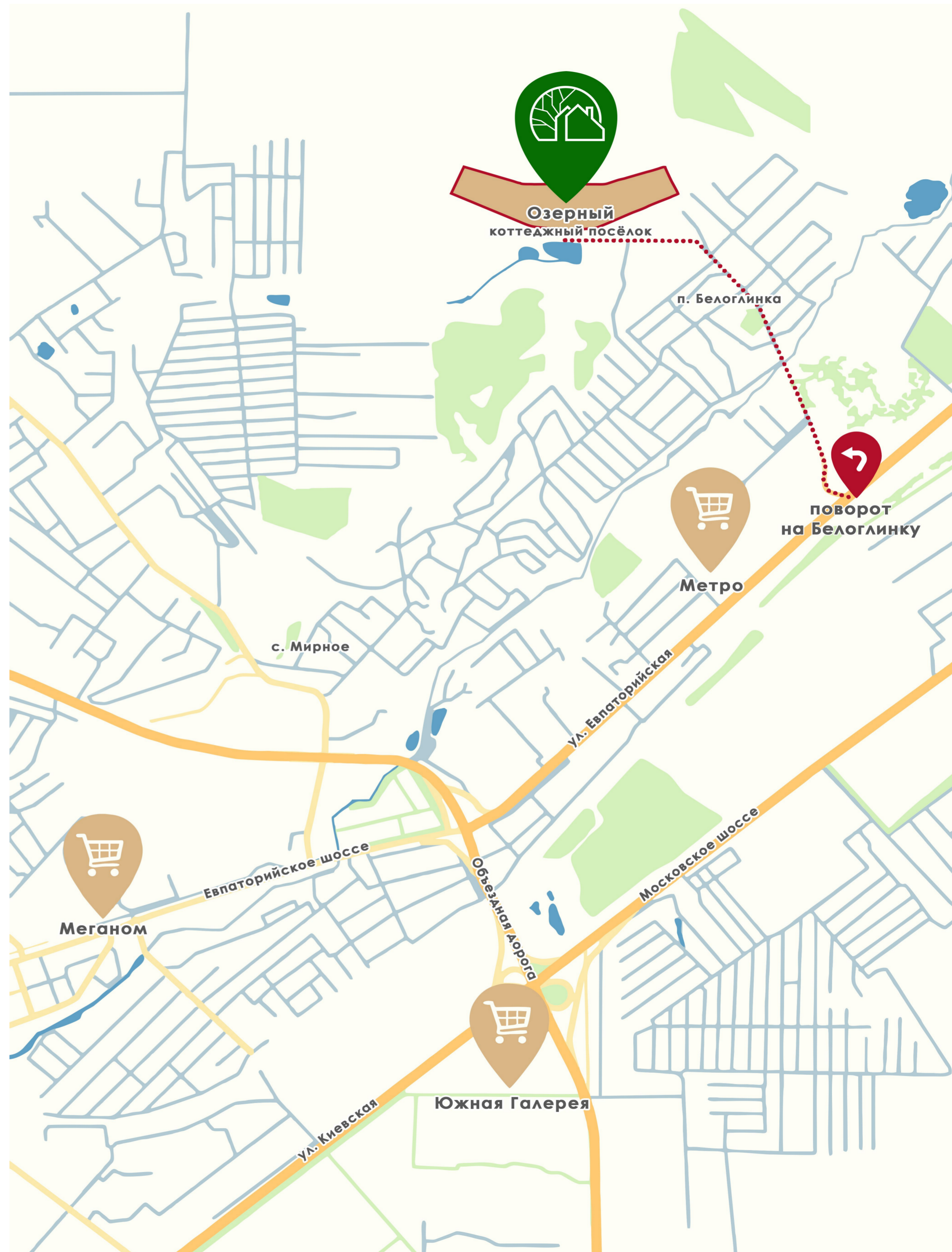
Клубный поселок «Озерный» — это экологически благоприятное место в окружении леса, идеальное сочетание преимуществ городской и загородной жизни, расположенный всего лишь в 3 км от столицы Крыма — г. Симферополя.

Жемчужина поселка — большое озеро с прилегающим к нему лесом и просторным парком.

Особенности уникального рельефа позволяют наслаждаться воодушевляющим видом находясь у себя дома.

Инфраструктура на территории поселка включает торговый центр, аптеку, спортивный комплекс, уличный бассейн, детский сад, парковую зону, детские площадки и много другое, что позволит наслаждаться загородной жизнью с благами городской цивилизации.

Рядом с поселком находятся торговые центры «Ашан», «Метро», «Меганом», а также вся необходимая инфраструктура для комфортной жизни. Благодаря близости к трассе Таврида вы с легкостью сможете попасть в любой уголок Крыма!



КАРТА КЛУБНОГО ПОСЕЛКА «ОЗЕРНЫЙ»

52 га

общая
территория
поселка

450

жилых участков

100-300 м²

жилая площадь коттеджей

6-12 соток

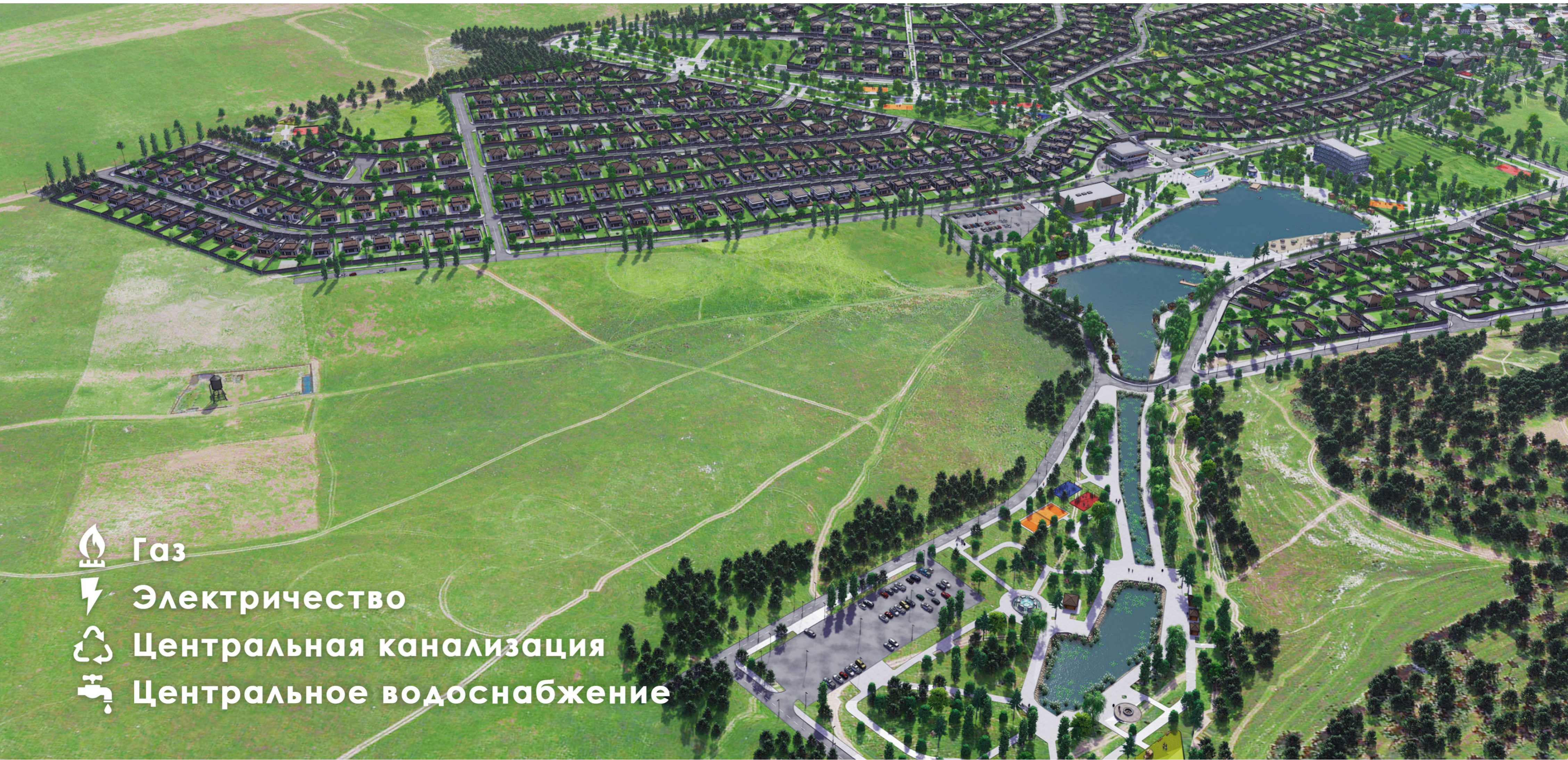
площадь участков

более 5000 м²

площадь коммерческой
недвижимости

более 14 га

площадь социальной
инфраструктуры



Газ



Электричество



Центральная канализация



Центральное водоснабжение

Современные КОММУНИКАЦИИ

Тщательно спрятанные коммуникации считаются правилом хорошего тона качественной улицы. Мы хотим сохранить естественную эстетику наших улиц, сделать их безопасней, долговечней, а обслуживание простым и удобным. Именно поэтому мы запроектировали все коммуникации под землей.



Электроснабжение

выделенная мощность дома от 5кВт до 15 кВт



Газоснабжение

надежное и долговечное подключение к магистральному газоснабжению



Водоснабжение

централизованная система холодного водоснабжения с постоянно высоким давлением



Водоотведение

современная централизованная система канализации



Телекоммуникации

к Вашему дому подключен высокоскоростной интернет по оптоволоконному кабелю



Приватность и безопасность

Въезд на территорию клубного поселка осуществляется с
контрольно-пропускного пункта.

Тишину и спокойствие жителей обеспечивает круглосуточная
охрана, видеонаблюдения и ограждение по периметру поселка.

Забудьте о гудении машин под окнами, шумных соседях и
беспокойстве о безопасности своих детей.



Собственная инфраструктура

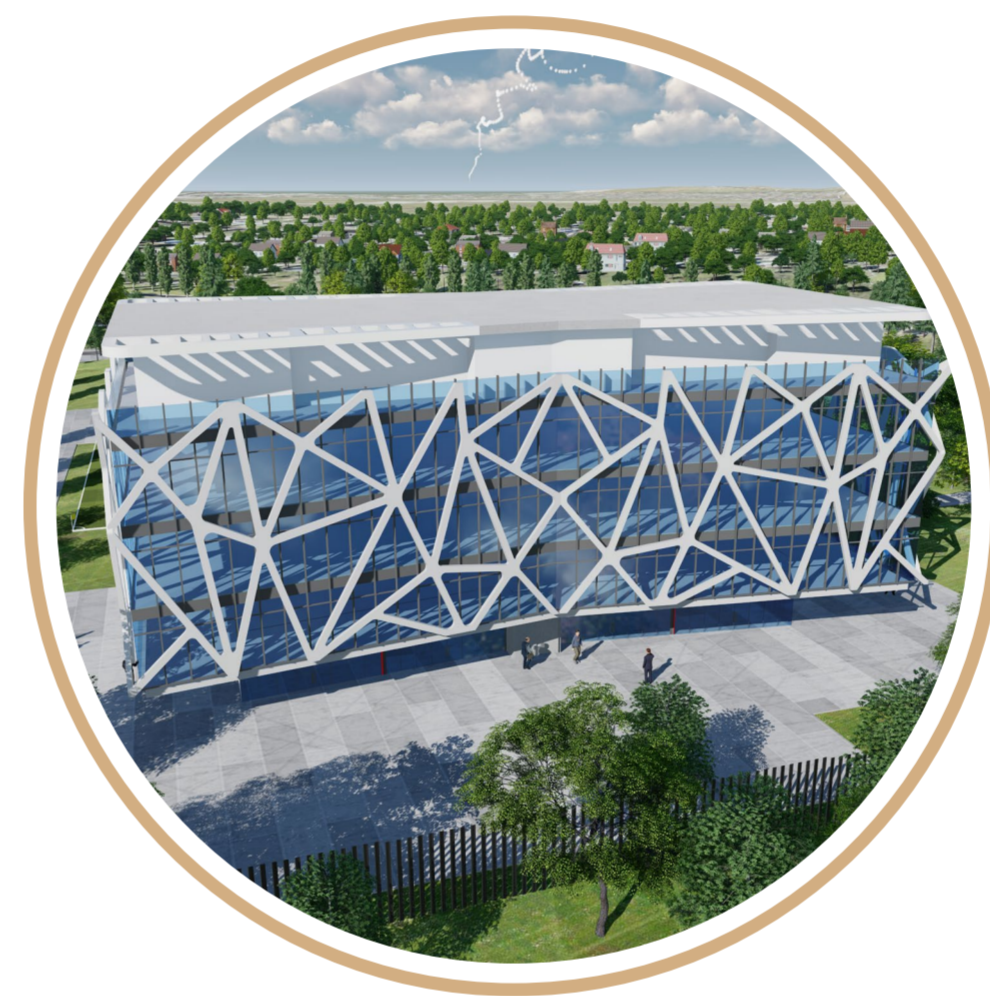
Чтобы Вам не пришлось лишний раз покидать поселок мы спроектировали на территории поселка наиболее важные инфраструктурные объекты: супермаркет, аптека, многофункциональный торговый центр, уличный бассейн, спортивный комплекс, СПА, кофетерий, детский сад, парковка.



супермаркет



аптека



многофункциональный
торговый центр



уличный бассейн



спортивный комплекс,
СПА и кафетерий



детский сад



парковка

Хобби и досуг

Для приятного отдыха в окружении семьи и друзей мы оборудовали рекреационные зоны с беседками для рыбалки и барбекю. Открытый бассейн – это отличное место притяжения для всей семьи в жаркие летние денёчки.

Любители активного отдыха оценят по достоинству волейбольную и баскетбольную площадки, площадку для воркаута, футбольное поле, теннисный корт, памп-трек и игровые площадки для детей разного возраста.

Любители потягать железо найдут себя в спортивном комплексе.

А для Ваших четвероногих друзей мы разбили современную площадку для выгула собак, которая позволит Вашему питомцу не только резвиться и радоваться, но и тренироваться.



детская площадка



пляж



памп-трек



баскетбольная площадка



поле для минифутбола

Выбери свой стиль

Выбери свой стиль: Стиль Райта или High tech

Стиль Райта. Фрэнк Ллойд Райт — один из самых известных американских архитекторов и законодатель органической архитектуры, как направления. Именно благодаря ему появился стиль, который сейчас принято называть стилем Райта (по имени зодчего) или стилем прерий. Основной идеей «райтовского» стиля в архитектуре является максимальная гармония с природой. Такие здания органично вписываются в окружающий ландшафт, становятся естественным дополнением пейзажа и сочетают в себе простоту, комфорт и функциональность. Это идеальный вариант для загородного строительства, а потому дома в стиле Райта с каждым годом становятся все популярнее.

В России стиль **high tech** остается модным и очень популярным на протяжении последних 10-15 лет. Основные его преимущества – минимализм, максимальная практичность и технологичность экстерьера и интерьера. Несмотря на некоторую жесткость стиля хай тек, талантливые архитекторы в рамках этой концепции создают красивые, эффектные, нестандартные здания.



Стиль "Райта"



Стиль "High Tech"

Выбери свой вариант отделки

Выбери свой вариант отделки: свободная планировка или изысканная дизайнерская отделка.

Для тех, кто хочет воплотить в жизнь свой творческий порыв, полет фантазии и воплотить свои оригинальные идеи в интерьере мы подготовили дома со свободной планировкой. Теперь Вы сами решите, где будет спальня, какой площади сделать кухню, как оформить сан узел.

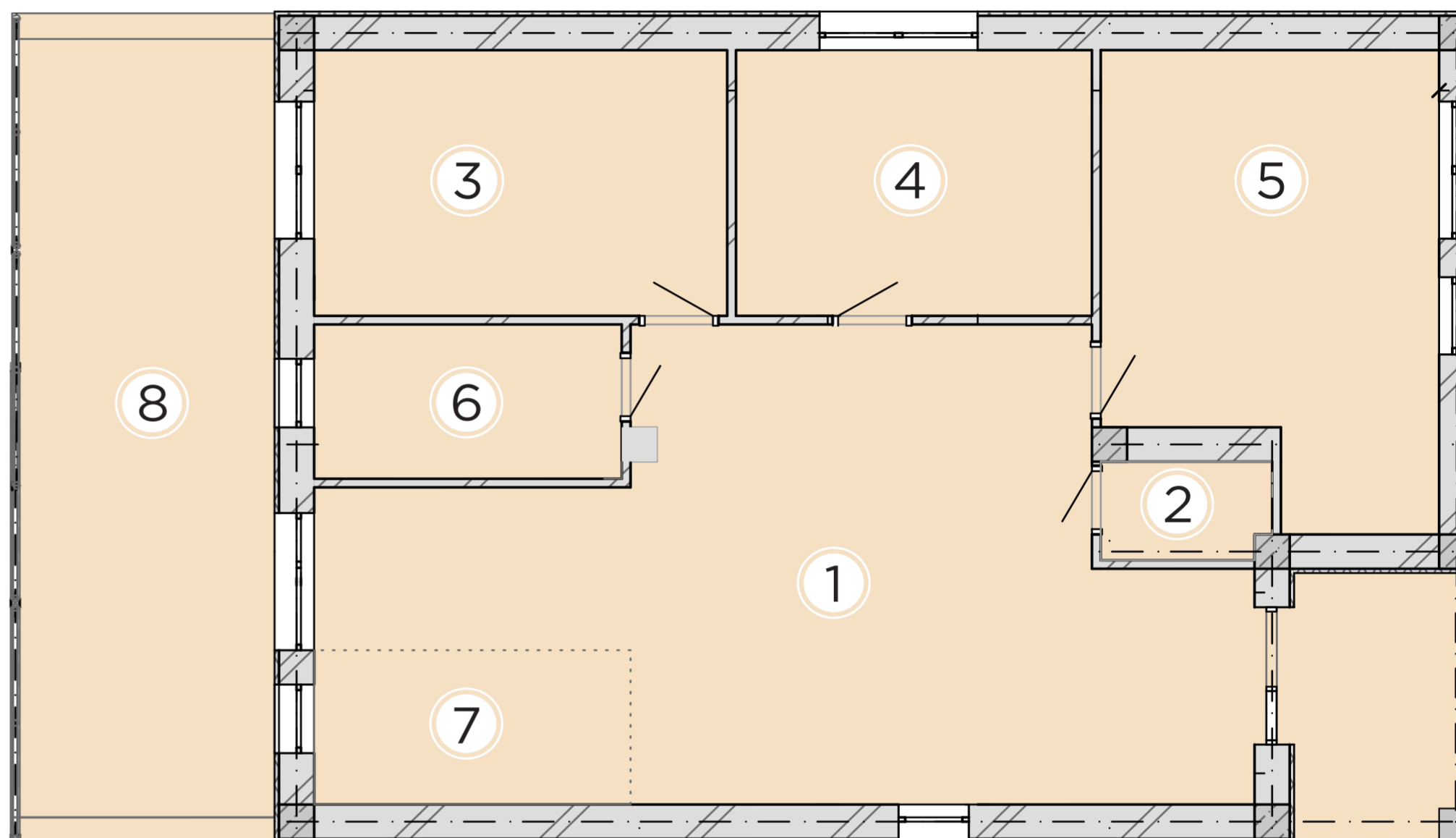
Для тех, кто хочет заехать уже в готовый ремонт мы с нашим официальным партнером «Все под ключ» разработали несколько концепций интерьера дома. Вам просто необходимо выбрать приглянувшийся либо заказать дизайн проект Вашей мечты.



Проекты коттеджей: Стиль Райта. Комфорт

Одноэтажный

Площадь коттеджа: 140 м



1	Помещение свободной планировки	41,21
2	С/у	2,18
3	Жилая комната	19,19
4	Жилая комната	12,56
5	Жилая комната	14,57
6	Ванная комната	6,30
7	Кухня	6,48
8	Терраса	37,51

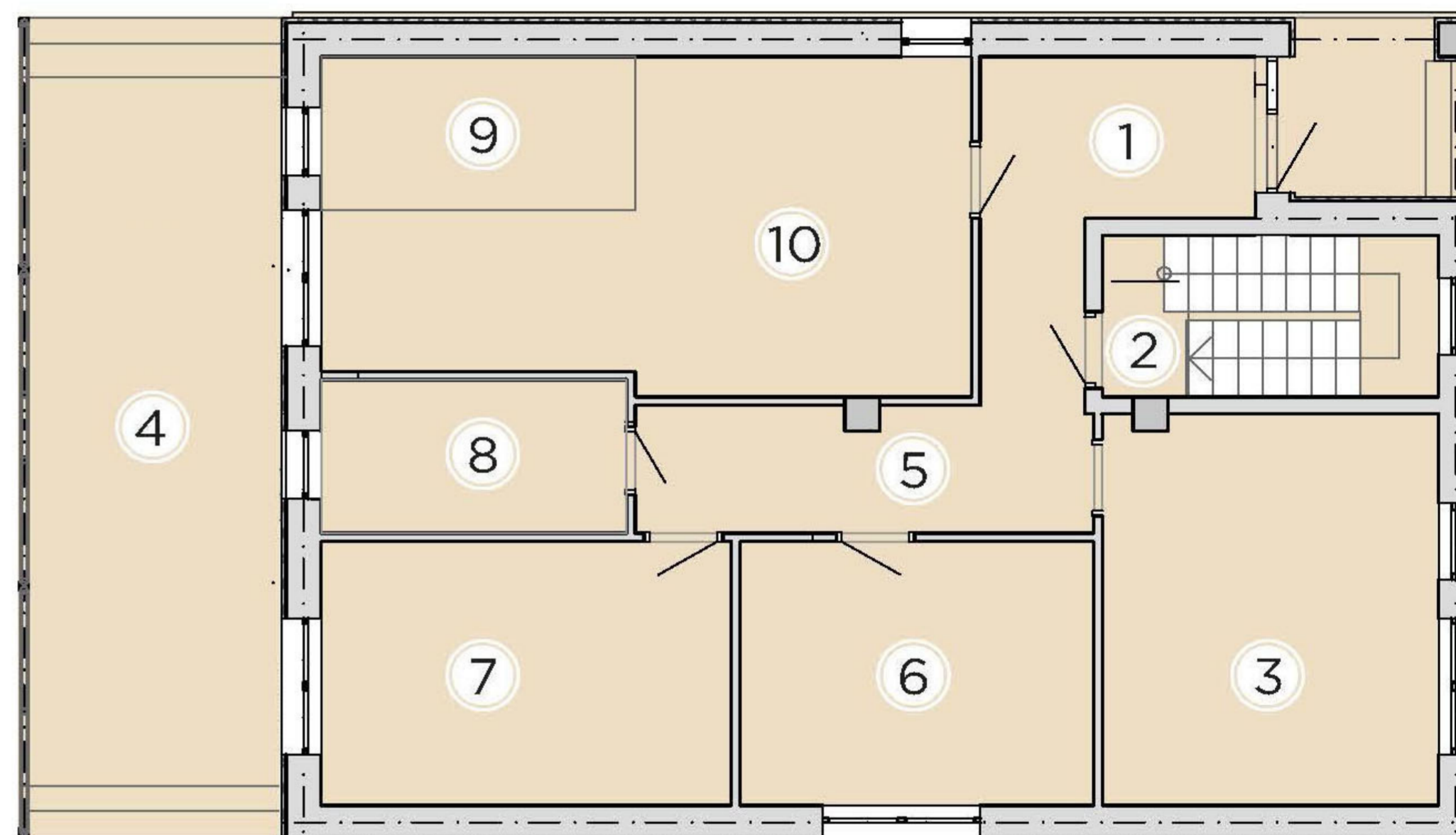
Проекты коттеджей: Стиль Райта. Бизнес

Двухэтажный

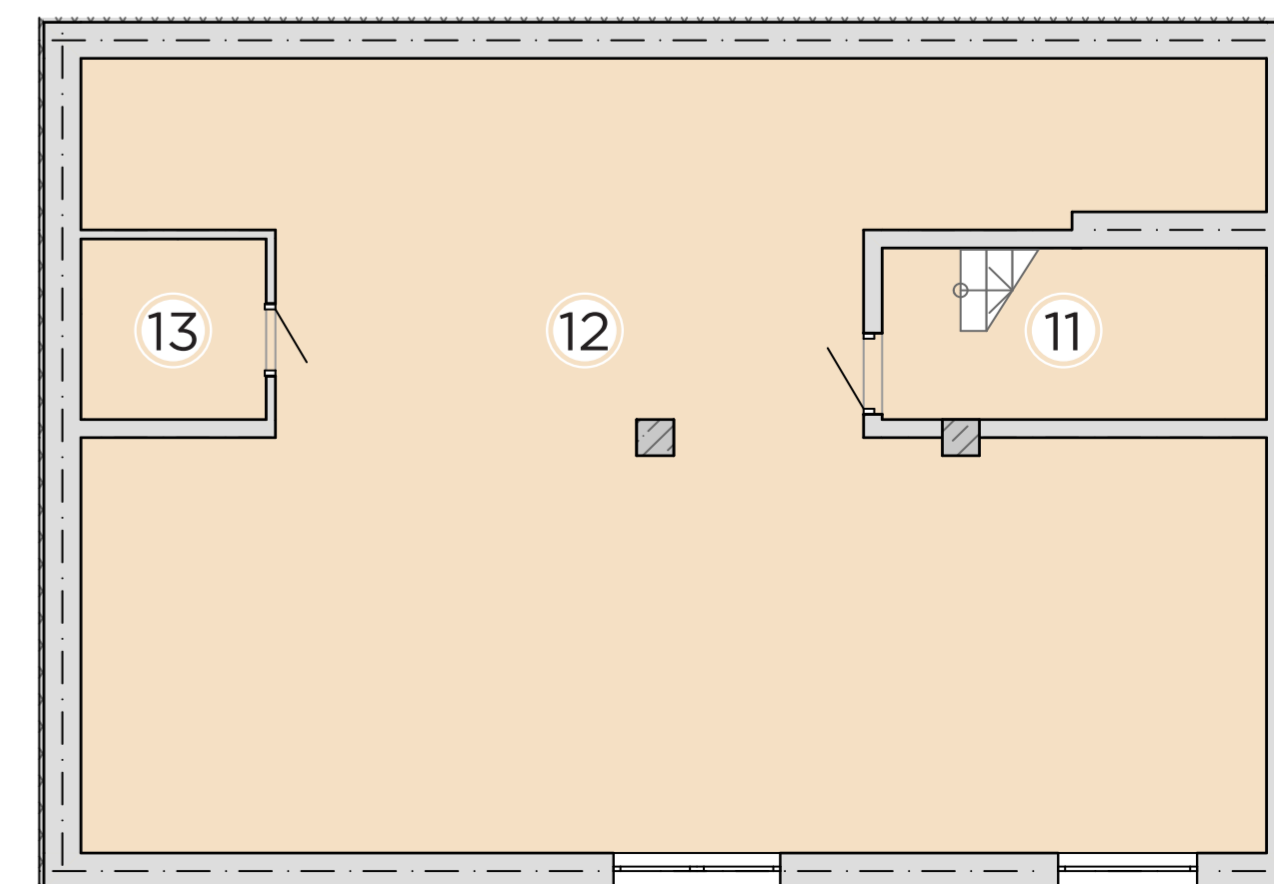
Площадь коттеджа: 241 м



1 этаж: 131,97 м



0 этаж: 109,03 м



1	Прихожая	5,99
2	Лестничная клетка 1 этаж	7,31
3	Жилая комната	17,63
4	Терраса	28,50
5	Коридор	10,39
6	Жилая комната	12,56
7	Жилая комната	14,57
8	Ванная комната	6,30
9	Кухня	6,48
10	Гостиная	22,24
11	Лестничная клетка 0 этаж	7,88
12	Помещение свободной планировки	97,15
13	С/у	4,00

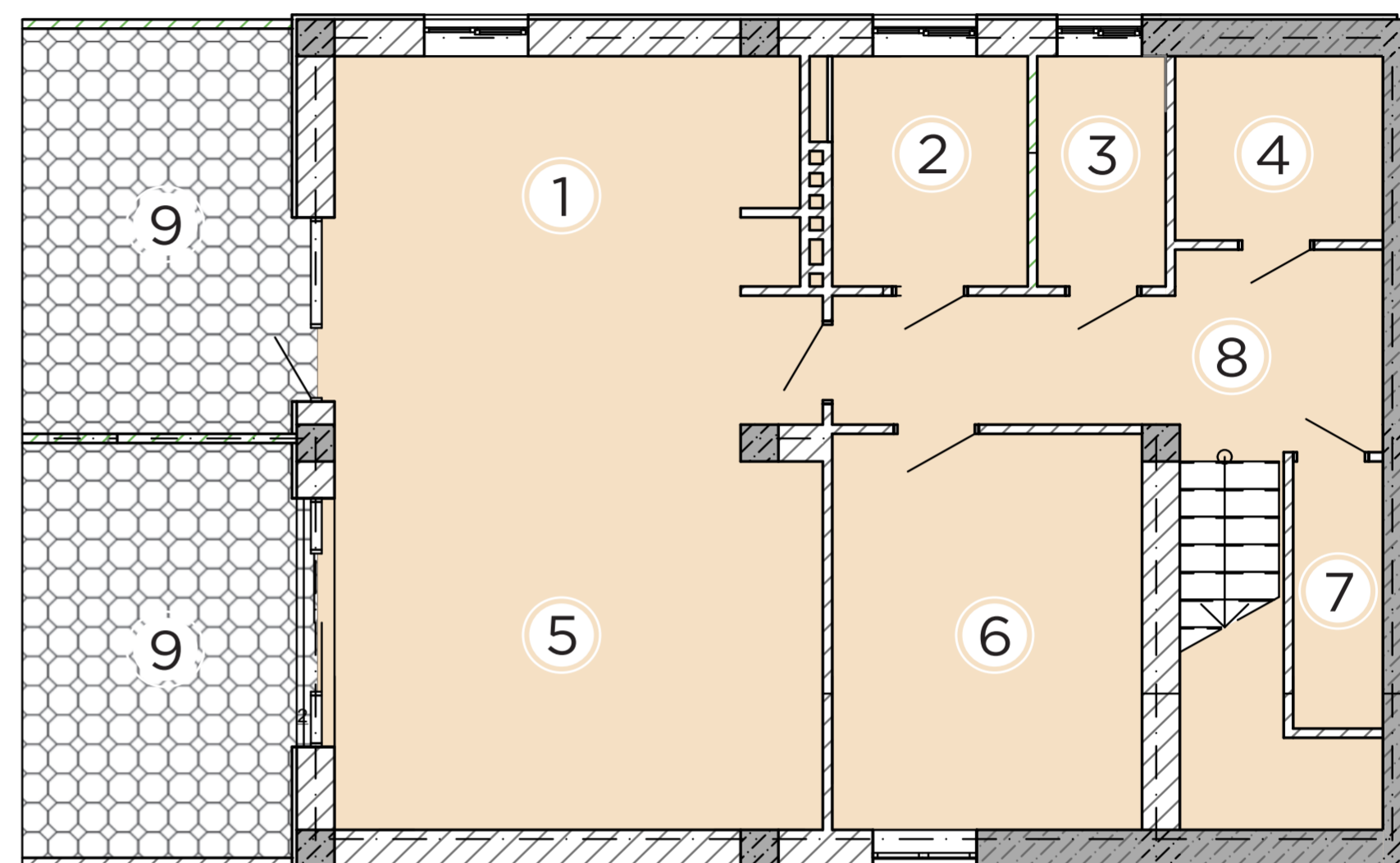
Проекты коттеджей: Стиль Райта. Премиум

Двухэтажный

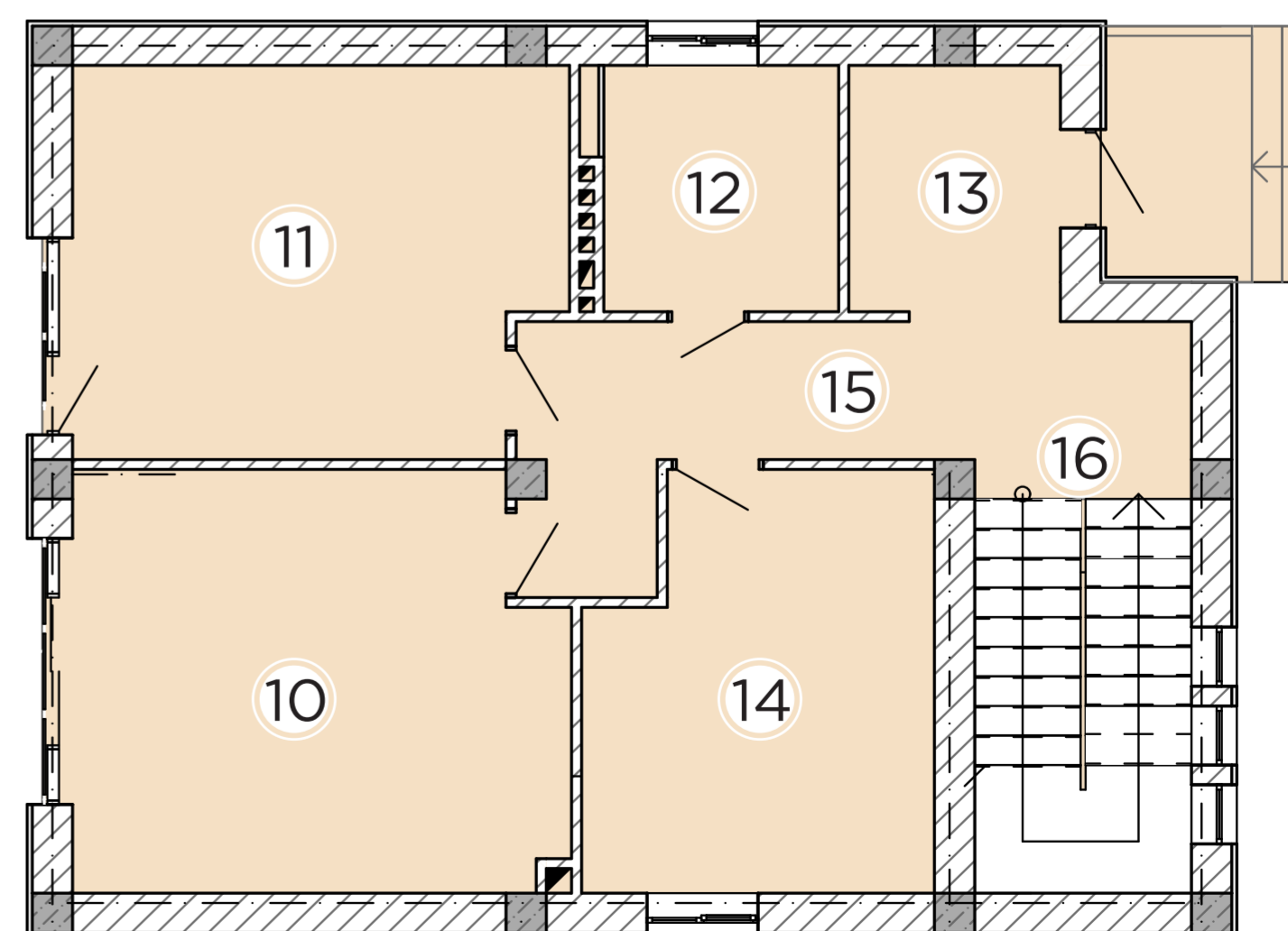
Площадь коттеджа: 201 м



2 этаж: 115,43 м



1 этаж: 85,55 м

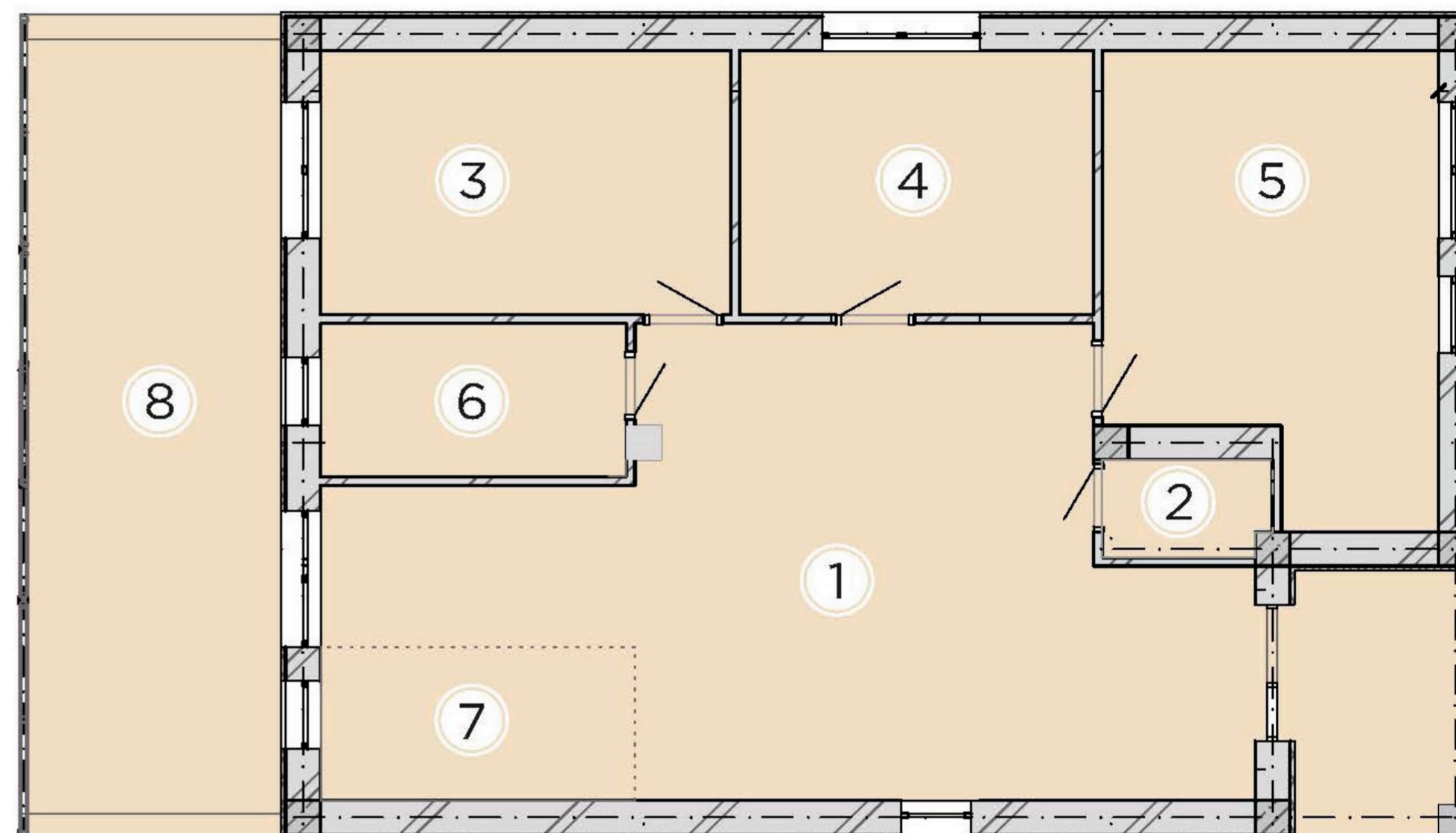


1	Кухня	12,70
2	С/у	5,89
3	Техническое помещение	3,47
4	Кладовая	4,41
5	Гостиная	30,54
6	Жилая комната	13,89
7	Кладовая	2,61
8	Коридор	9,63
9	Терраса	32,04
10	Жилая комната	20,27
11	Жилая комната	19,19
12	С/у	6,55
13	Кладовая	5,51
14	Жилая комната	13,61
15	Коридор	11,86
16	Лестничная клетка	8,6

Проекты коттеджей: High Tech. Комфорт

Одноэтажный

Площадь коттеджа: 140 м



1	Гостиная	41,21
2	С/у	2,18
3	Жилая комната	19,19
4	Жилая комната	12,56
5	Жилая комната	14,57
6	Ванная комната	6,30
7	Кухня	6,48
8	Терраса	37,51



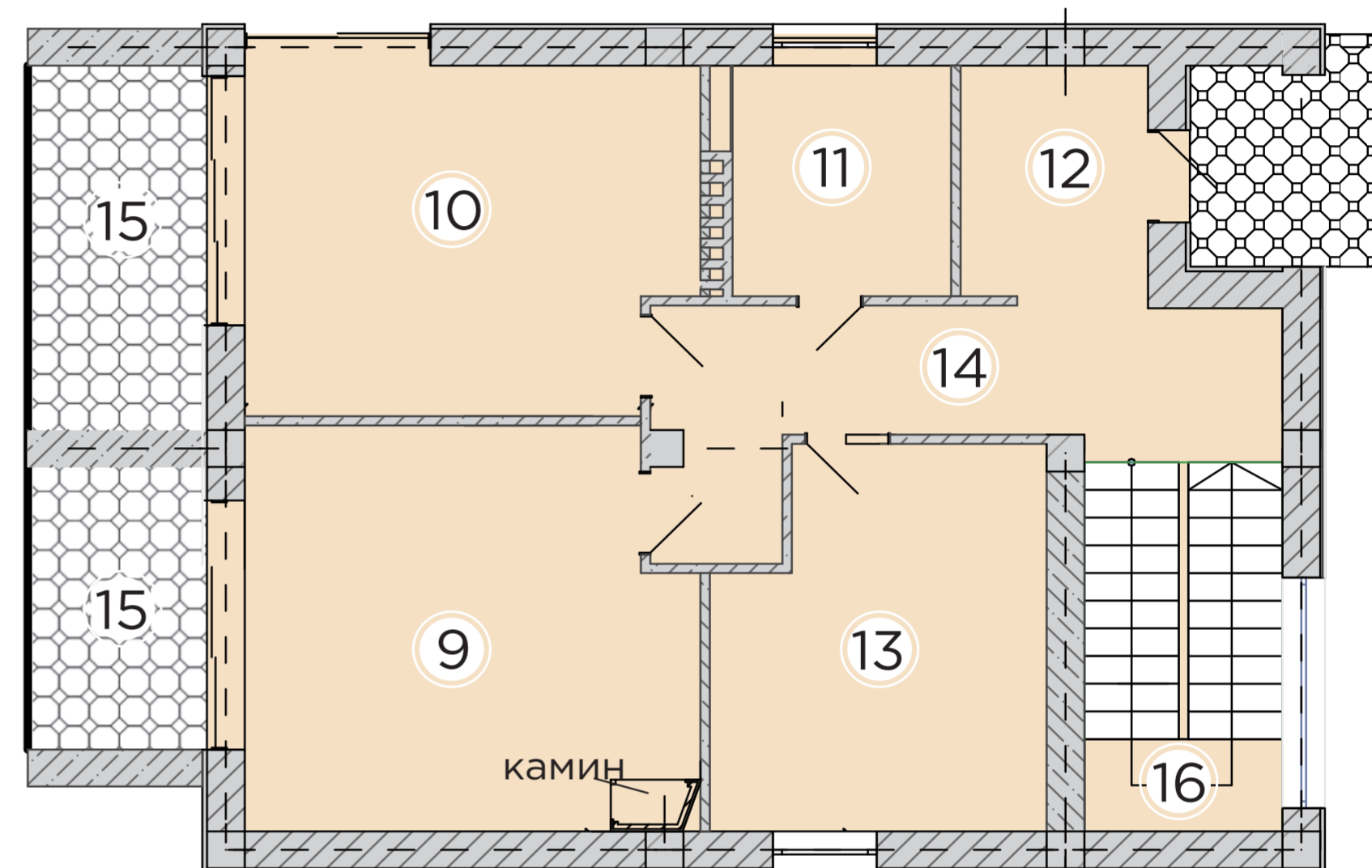
Проекты коттеджей: High Tech. Премиум

Двухэтажный

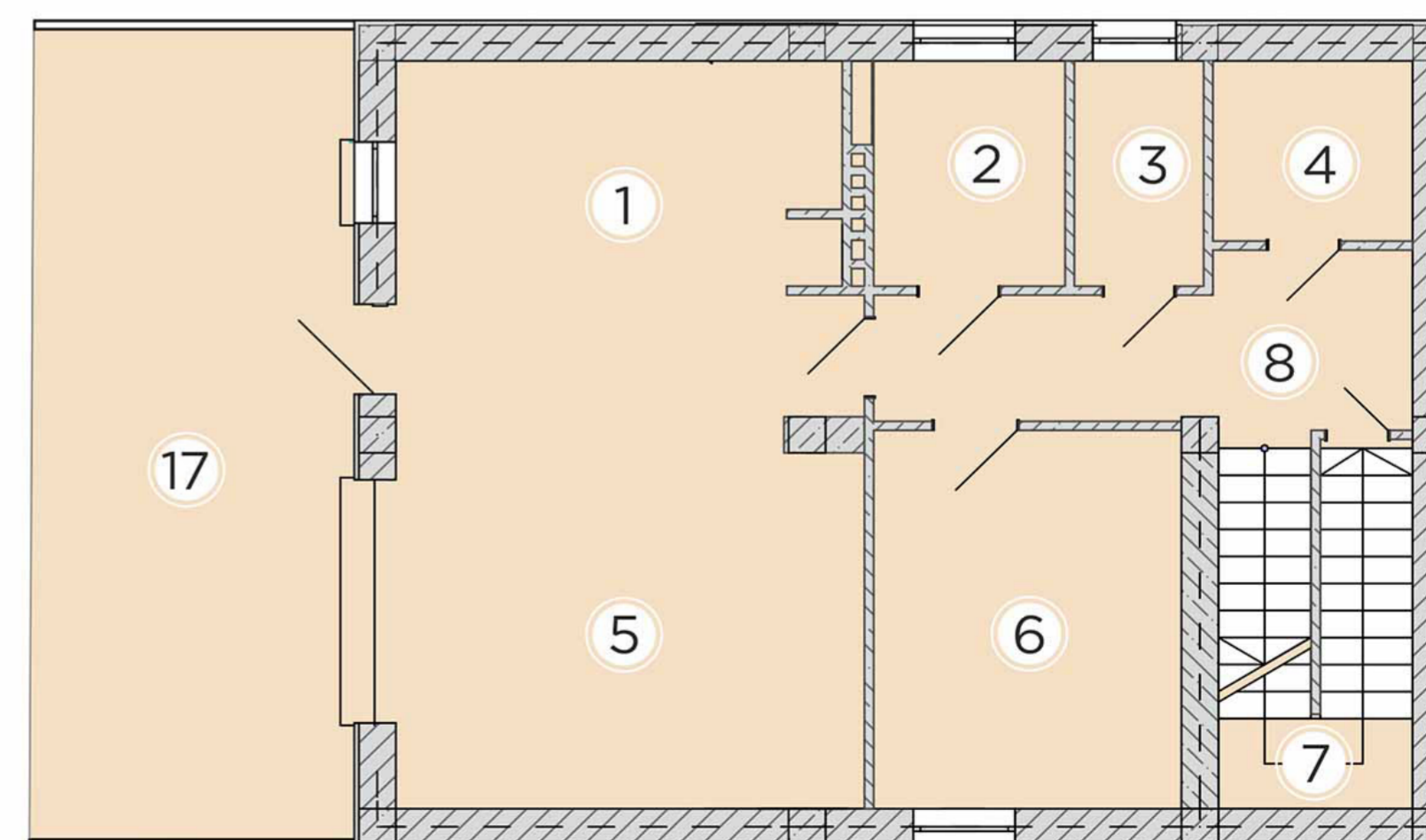
Площадь коттеджа: 214 м



2 этаж: 97,92 м



1 этаж: 116,08 м



1	Кухня	12,93
2	С/у	5,28
3	Техническое помещение	3,57
4	Кладовая	4,53
5	Гостиная	29,44
6	Жилая комната	14,32
7	Кладовая	3,04
8	Коридор	9,69
9	Жилая комната	20,49
10	Жилая комната	18,18
11	С/у	5,91
12	Прихожая	5,21
13	Жилая комната	14,09
14	Коридор	11,64
15	Балкон	13,80
16	Лестничная клетка	8,60
17	Терраса	33,28

Условия приобретения

Договор купли-продажи земельного участка

Договор строительного подряда

Договор на обслуживание с управляющей компанией

Купи дом со 100% оплатой и получи скидку

Рассрочка 0 % до конца строительства дома при условии оплаты первого взноса в размере 40% от первоначальной стоимости.



Генеральный план коттеджного поселка

Срок сдачи очередей

- 1 очередь ■ 3й квартал 2023
- 2 очередь ■ 4й квартал 2024
- 3 очередь ■ 4й квартал 2025
- 4 очередь ■ 4й квартал 2026
- 5 очередь ■ 4й квартал 2027





ОЗЕРНЫЙ

КОТТЕДЖНЫЙ ПОСЕЛОК

ГРАФИК СТРОИТЕЛЬСТВА СОЦИАЛЬНОЙ ИНФРАСТРУКТУРЫ

III КВАРТАЛ 2022

Въездная группа,
парковка,
рекреационная зона у
озер



IV КВАРТАЛ 2025

Баскетбольная и
волейбольная площадки,
поле для мини футбола,
теннисный корт



IV КВАРТАЛ 2026

Парк, теннисный корт,
площадка для выгула
собак



IV КВАРТАЛ 2027

Ресторан, СПА,
спортивный центр,
детский сад



IV КВАРТАЛ 2024

Детская площадка,
спортивная площадка



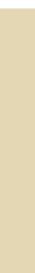
IV КВАРТАЛ 2026

Торгово-бытовой центр



IV КВАРТАЛ 2027

Уличный бассейн





Контакты:

Отдел продаж: Урожайный переулок 17А,
село Белоглинка, Симферопольский
район, Республика Крым, Россия, 297505

Телефон: +7978 123 33 77

E-mail: poselok.ozernyj@gmail.com
poselok.ozernyj@yandex.ru

Сайт: озерный.com